



## ROLLEN-BREMSPRÜFSTÄNDE FÜR ALLE FAHRZEUGKLASSEN

### Das MAHA-Baukastensystem – der individuelle Prüfstand aus der Serie Vom Bremsprüfstand zur Prüfstraße

- ◆ Vollautomatischer Prüfablauf mit Bedienerführung
- ◆ Digitale Messwertaufnahme und -speicherung
- ◆ Von Classic bis Allrad: Der modulare Aufbau
- ◆ Patentierte, korrekte Allradprüfung
- ◆ Robuste, servicefreundliche Technik
- ◆ Netzwerkfähig – ASA network, GIEGNET, MCTC, ...

# DAS MAHA-BAUKASTENSYSTEM

DER INDIVIDUELLE PRÜFSTAND AUS DER SERIE

## Vom Bremsprüfstand zur Prüfstraße

| BAUREIHE          | ANWENDUNGSBEREICH  | SEITE |
|-------------------|--|-------|
| Serie MBT 3000    | PKW, Transporter, LLKW                                       | 4     |
| Serie MBT 4000    | PKW, Transporter, LLKW, LKW                                  | 6     |
| Serie MBT 5000    | Transporter, LLKW, LKW (z.B. für mobile Unterwegskontrollen) | 8     |
| Serie MBT 6000    | landwirtschaftliche Fahrzeuge und Sonderfahrzeuge            | 10    |
| Serie MBT 7000    | PKW, Transporter, LLKW, LKW                                  | 12    |
| Zubehör-Matrix    |  | 14    |
| Zubehör           |  | 15    |
| Planungsbeispiele |  | 16    |

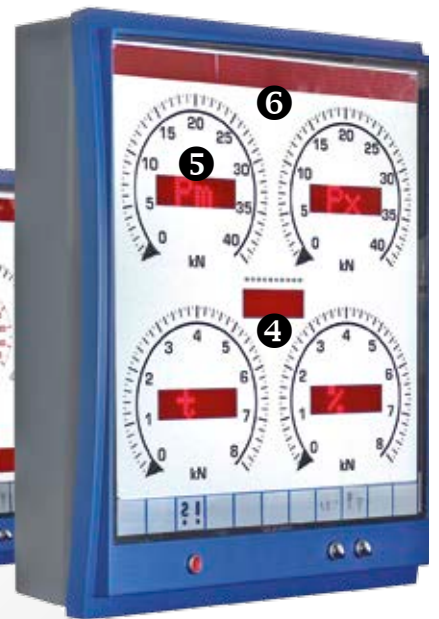
## Anzeigen und Steuerungen der Serie MBT – individuelle Lösungen für höchste Ansprüche



MCD 2000



Classic



Competence

### Kommunikationspult „MCD 2000“

Anzeige und PC-Steereinheit mit komfortabler Benutzerführung und umfangreichen Datenbanken für die professionelle Anwendung.

### Multi-Analoganzeigen „Classic“ und „Competence“

Übersichtliche Darstellung der Messwerte auf deutlich ablesbaren Zeigerinstrumenten. Zusätzlich kann die „CLASSIC-Anzeige“ (2-fach) sowie die „COMPETENCE-Anzeige“ (4-fach) mit VARIODATA-Digitalanzeigen für die Darstellung weiterer Messwerte wie Achslast, Bremsdruck, Verzögerung, Bremskraft, Pedalkraft sowie mit einer Bedienerführung ausgestattet werden.

- 1 Abschießbare Schublade für Tastatur und PC-Maus
- 2 Integrierter Schaltschrank zur Prüfstandssteuerung
- 3 Option: Seitenregal für Zusatzgeräte

- 4 Differenzanzeige digital / optisch
- 5 VARIODATA-Erweiterungsmodule 1 – 4
- 6 Option: Laufschrift

## Serie MBT 3000

Die Rollen-Bremssprüfstände der Serie MBT 3000 sind mit einer zulässigen überfahrbaren Achslast von 8 t besonders für die Prüfung von LLKW, Transportern und (Motor-) Caravans geeignet. Die kompakte Bauweise des Rollensatzes erlaubt einen einfachen Einbau ohne umfangreiche Fundamentvorbereitungen oder Montagegrube. Die Anzeige kann als Analog- oder als Digitalversion mit PC ausgeführt werden. Bereits die einfache Version bietet die Möglichkeit zum Ausbau zu einer kompletten Prüfstraße mit Achsdämpfungsprüfstand und Radlaufstester.

## Serie MBT 4000

Prüfstände der Baureihe MBT 4000 zeichnen sich insbesondere durch ihre hohe Flexibilität in Bezug auf deren Anwendungsbereiche aus. Die Abmaße der Rollensätze bieten beste Prüfmöglichkeiten für Standardfahrzeuge im Bereich PKW bis LKW. Durch die geteilte Rollensatzausführung ist der Einbau in Verbindung mit einer Montagegrube besonders geeignet. Die Anzeige kann als Analog- oder als Digitalversion mit PC bis zum Ausbau zu einer Prüfstraße ausgeführt werden.

## Serie MBT 5000

Mit der Baureihe MBT 5000 wurden insbesondere Prüfstände für die „mobile Unterwegskontrolle“ entwickelt. Vor allem wegen der niedrigen Überfahrhöhe können diese Prüfstände mobil und flexibel ohne Fundamentvorbereitungen eingesetzt werden. Die Anzeige kann als Analog- oder als Digitalversion mit PC ausgeführt werden.

## Serie MBT 6000

Für die Bremsprüfung von Fahrzeugen mit großen Raddimensionen in Verbindung mit variablen Spurbreiten sind entsprechende Prüfmittel erforderlich. Die Prüfstände der Serie MBT 6000 wurden insbesondere für diese Anforderungen entwickelt und zeichnen sich durch ihre individuellen Abmaße besonders aus. Ob für landwirtschaftliche Fahrzeuge oder für Sonderfahrzeuge jeglicher Art. Für Prüfstände der Serie MBT 6000 gibt es (nahezu) keine Grenzen. Die Anzeige kann als Analog- oder als Digitalversion mit PC ausgeführt werden.

## Serie MBT 7000

Von Fahrzeugherstellern empfohlen und von internationalen Prüforganisationen im Dauerbetrieb eingesetzt. Die Prüfstände der Serie MBT 7000 sind die weltweit meistverwendeten Bremsprüfstände, insbesondere beim Einsatz für die LKW-Diagnose. Durch die optimiert ausgelegten Rollensatzdimensionen können diese Prüfstände sowohl für die LKW- als auch für die PKW-Prüfung vielseitig eingesetzt werden. Aufrüstbar mit zahlreichem Zubehör, bieten diese Prüfstände umfangreiche Diagnosemöglichkeiten auch bei hohem Fahrzeugdurchsatz. Die Anzeige kann als Analog- oder als Digitalversion mit PC bis zum Ausbau zu einer Prüfstraße ausgeführt werden.

# SERIE MBT 3000

Die Rollen-Bremsprüfstände der Serie MBT 3000 sind mit einer zulässigen überfahrbaren Achslast von 8 t besonders für die Prüfung von LLKW, Transportern und (Motor-) Caravans geeignet. Die kompakte Bauweise der Rollensätze erlaubt einen einfachen Einbau ohne umfangreiche Fundamentvorbereitungen oder Montagegrube. Die Anzeige kann als Analog- oder als Digitalversion mit PC ausgeführt werden. Bereits die einfache Version bietet die Möglichkeit zum Ausbau zu einer kompletten Prüfstraße mit Achsdämpfungsprüfstand und Radlauftester.



livestream

Beispielabbildung: MBT 3200 LON

## Beschreibung

- ◆ Automatische Anlaufüberwachung
- ◆ Verzögerte Einschaltautomatik nach dem Einfahren in den Prüfstand
- ◆ Automatische Schlupfabschaltung mit Zeigerstopp und Wiederanlaufautomatik
- ◆ Abschaltautomatik nach dem Ausfahren aus dem Prüfstand
- ◆ Einzelradschaltung
- ◆ Elektronisches DMS-Messsystem
- ◆ Selbsttragender, geschlossener Rollensatz
- ◆ Rollenoberfläche geschweißt (auf Wunsch kunststoffbeschichtet)
- ◆ Stern-Dreieck-Schaltung
- ◆ Abschließbarer Hauptschalter
- ◆ TÜV geprüft
- ◆ Korrosionsschutz: Pulverbeschichtung
- ◆ **Bei Variante 3200 LON und 3200 mit optionalem Allradregelsatz:**  
Multi-Analoganzeige mit zwei Zeigeruhren (Durchmesser 2 x 350 mm) und integriertem Schalt- und Elektroschrank. Anzeigemöglichkeit für Bremsprüfstand, Radlauftester und Achsdämpfungsprüfstand.  
Differenzanzeige (LED-Balken) zur Bewertung von Bremskraftdifferenz, Achsdämpfungs-differenz, Radlaufabweichung.
- ◆ **Bei Variante 3250 EUROSYSTEM und 3250 mit optionalem Allradregelsatz:**  
Kommunikationspult oder Schaltschrank zur Prüfstandssteuerung, abschließbare Schublade für Tastatur und PC-Maus, mit Staufach für Schreibzubehör etc., Monitorhalterung vorbereitet nach VESA-Standard. Messwert-, Differenzanzeige und Grafik auf PC-Monitor (Option).



Multi-Analoganzeige  
Übersichtliche Darstellung auf deutlich ablesbaren Zeigerinstrumenten

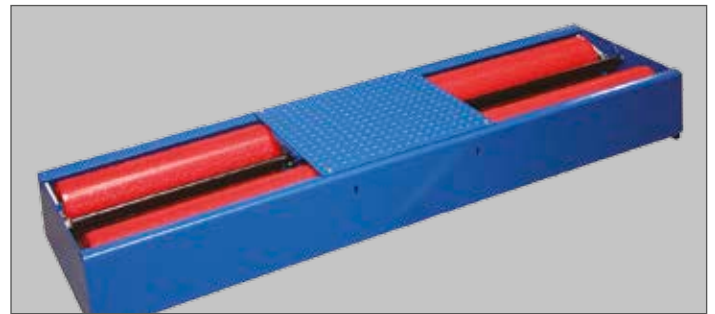
|                             | MBT 3200 LON | MBT 3250 EUROSYSTEM |
|-----------------------------|--------------|---------------------|
| Multi-Analoganzeige         | X            | O                   |
| Kommunikationspult MCD 2000 | O            | X                   |
| Prüfsoftware LON-Basic      | O            | -                   |
| Prüfsoftware EUROSYSTEM     | -            | X                   |
| Allradregelsatz             | O            | O                   |

Weiteres Zubehör entnehmen Sie bitte der aktuellen Preisliste!      X Bereits im Lieferumfang enthalten      O Optional erhältlich      - Nicht verfügbar



**Kommunikationspult MCD 2000**  
← Anzeige und PC-Steereinheit mit komfortabler Benutzerführung und umfangreichen Datenbanken für die professionelle Anwendung.

**Rollensatz der Serie MBT 3000** mit Vorbereitung für Wiegeeinrichtung →  
- Achslast 8 t  
- Motorleistung 5,5 kW



## TECHNISCHE DATEN

### ANZEIGE / STEUERUNG

|                                 |                                  |  |
|---------------------------------|----------------------------------|--|
| Anzeigeeinheit                  | Multi-Analoganzeige Ø 2 x 350 mm | PC-Monitor und/oder Funk-Touch-Screen FTS 2018 |
| Steuerung                       | Integrierte Steuerplatine        | vollautomatisch durch Kommunikationspult MCD   |
| Anzeigebereich                  | 0 – 16 kN                        | 0 – 16 kN                                      |
| Maße Anzeigeeinheit (H x T x B) | 910 x 300 x 870 mm               | 1230 x 350 x 860 mm (ohne Druckerfach)         |
| Gewicht                         | ca. 60 – 100 kg                  | ca. 100 – 120 kg                               |
| Schnittstellenanschluss         | RS 232 für Drucker oder PC       | Netzwerk Ethernet                              |

### ROLLENSATZ

|                                       | SERIE MBT 3000                              |
|---------------------------------------|---|
| Zulässige Achslast (überfahrbar)      | 8,0 t                                       |
| Antriebsleistung der Motoren          | 2 x 5,5 kW                                  |
| Prüfgeschwindigkeit                   | 5 km/h                                      |
| Spur minimal / maximal                | 870 / 2800 mm                               |
| Laufrollendurchmesser                 | 202 mm                                      |
| Rollenachsabstand                     | 400 mm                                      |
| Stromanschlusswert                    | 3 x 400V/N/PE 50/60 Hz                      |
| Absicherung                           | 35 A träge                                  |
| Lagerung                              | wasserdicht, wartungsfrei                   |
| Korrosionsschutz                      | Pulverbeschichtung (optional feuerverzinkt) |
| Maße Rollensatz (H x T x B)           | 280 x 680 x 2925 mm                         |
| Maße der Verpackung (H x T x B)       | 400 x 800 x 3000 mm                         |
| Gewicht einschließlich der Verpackung | ca. 500 kg                                  |

### OPTIONEN

|                               |             |
|-------------------------------|-------------|
| Funkdruckumsetzer pneumatisch | 0 – 20 bar  |
| Funkdruckumsetzer hydraulisch | 0 – 160 bar |
| Wiegeeinrichtung              | 0 – 8 t     |

\* Option

Prüfstände der Baureihe MBT 4000 zeichnen sich insbesondere durch ihre hohe Flexibilität in Bezug auf deren Anwendungsbereiche aus. Die Abmaße der Rollensätze bieten beste Prüfmöglichkeiten für Standardfahrzeuge im Bereich PKW bis LKW. Durch die geteilte Rollensatzausführung ist der Einbau in Verbindung mit einer Montagegrube besonders geeignet. Die Anzeige kann als Analog- oder als Digitalversion mit PC bis zum Ausbau zu einer Prüfstraße ausgeführt werden.



livestream

Beispielabbildung: MBT 4200 LON W CLASSIC

## Beschreibung

- ◆ Automatische Anlaufüberwachung
- ◆ Verzögerte Einschaltautomatik nach dem Einfahren in den Prüfstand
- ◆ Automatische Schlupfabschaltung mit Zeigerstopp und Wiederanlaufautomatik
- ◆ Abschaltautomatik nach dem Ausfahren aus dem Prüfstand
- ◆ Einzelradschaltung
- ◆ Elektronisches DMS-Messsystem
- ◆ Selbsttragender, geteilter Rollensatz
- ◆ Hintere Rolle um 40 mm überhöht
- ◆ Rollenoberfläche geschweißt (auf Wunsch kunststoffbeschichtet)
- ◆ Stern-Dreieck-Schaltung
- ◆ Spritzwassergeschützte Motoren
- ◆ TÜV geprüft
- ◆ Abschließbarer Hauptschalter
- ◆ Schnittstellenanschluss RS 232
- ◆ Korrosionsschutz: Pulverbeschichtung
- ◆ **Bei Variante 4200 LON und 4200 mit optionalem Allradregelsatz:**  
Multi-Analoganzeige mit zwei (CLASSIC) oder vier (ALLRAD, COMPETENCE) Zeigeruhren (Durchmesser 2 x oder 4 x 350 mm) und integriertem Schalt- und Elektroschrank. Anzeigemöglichkeit für Bremsprüfstand, Radlauftester und Achsdämpfungsprüfstand. Differenzanzeige (3-stellig) zur Bewertung von Bremskraftdifferenz, Achsdämpfungs-differenz, Radlaufabweichung.
- ◆ **Bei Variante 4250 LON und 4250 mit optionalem Allradregelsatz:**  
Kommunikationspult oder Schaltschrank zur Prüfstandssteuerung, abschließbare Schublade für Tastatur und PC-Maus, mit Staufach für Schreibzubehör etc., Monitorhalterung vorbereitet nach VESA-Standard. Messwert-, Differenzanzeige und Grafik auf PC-Monitor (Option).



### Multi-Analoganzeige

Übersichtliche Darstellung auf deutlich ablesbaren Zeigerinstrumenten, kombiniert mit den VARIODATA-Digitalanzeigen und Bedienerführung (Laufschrift).

## MBT 4200 LON W CLASSIC

## MBT 4200 LON W COMPETENCE

## MBT 4250 EUROSISTEM

|                                   |   |   |   |
|-----------------------------------|---|---|---|
| Multi-Analoganzeige 2-fach        | X | - | O |
| Multi-Analoganzeige 4-fach        | - | X | O |
| Vorbereitung für Wiegeeinrichtung | X | X | X |
| Kommunikationspult MCD 2000       | O | O | X |
| Prüfsoftware LON-Basic            | O | O | - |
| Prüfsoftware EUROSISTEM           | - | - | X |
| Allradregelsatz                   | O | O | O |

Weiteres Zubehör entnehmen Sie bitte der aktuellen Preisliste!

X Bereits im Lieferumfang enthalten

O Optional erhältlich

- Nicht verfügbar



← **Kommunikationspult MCD 2000**  
Anzeige und PC-Steuer Einheit mit komfortabler Benutzerführung und umfangreichen Datenbanken für die professionelle Anwendung.

**Rollensatz der Serie MBT 4000 RS 2** ohne Vorbereitung für Wiegeeinrichtung →  
- Achslast 13 t (auflastbar auf 15 t)  
- Motorleistung von 9 kW bis 11 kW  
- Hintere Rolle 40 mm überhöht



## TECHNISCHE DATEN

### ANZEIGE / STEUERUNG

|                                 |   |  |
|---------------------------------|---|--|
| Anzeigeeinheit                  | Multi-Analoganzeige 2 x Ø 350 mm (CLASSIC) oder 4 x Ø 350 mm (COMPETENCE) | PC-Monitor und/oder Funk-Touch-Screen FTS 2018 |
| Steuerung                       | integrierte Steuerplatine   | vollautomatisch durch Kommunikationspult MCD   |
| Anzeigebereich                  | 0 – 40 kN   | 0 – 40 kN                                      |
| Maße Anzeigeeinheit (H x T x B) | 910 x 870 x 300 mm (CLASSIC) oder 1060 x 870 x 300 mm (COMPETENCE)        | 860 x 1230 x 350 mm (ohne Druckerfach)         |
| Gewicht                         | ca. 60 – 100 kg   | ca. 100 – 120 kg                               |
| Schnittstellenanschluss         | RS 232 für Drucker oder PC  | Netzwerk Ethernet                              |

### ROLLENSATZ

|                                   |   |
|-----------------------------------|---|
| Zulässige Achslast (überfahrbar)  | 13 t / 15 t*                                |
| Antriebsleistung der Motoren      | 2 x 9 kW / 11 kW*                           |
| Prüfgeschwindigkeit               | 2,3 km/h (2,3 / 4,6 km/h)*                  |
| Rollenlänge                       | 1000 mm                                     |
| Laufrollendurchmesser             | 202 mm                                      |
| Rollenachsabstand                 | 430 mm                                      |
| Stromanschlusswert                | 3 x 400V/N/PE 50/60 Hz                      |
| Absicherung                       | 50 – 63 A träge                             |
| Lagerung                          | wasserdicht, wartungsfrei                   |
| Korrosionsschutz                  | Pulverbeschichtung (optional feuerverzinkt) |
| Maße Rollensatzhälfte (H x T x B) | 550 x 1050 x 1250 mm                        |
| Gewicht (2 St.)                   | ca. 1200 kg                                 |

### OPTIONEN

|                                 |             |
|---------------------------------|-------------|
| Funkdruckumsetzer pneumatisch   | 0 – 20 bar  |
| Funkdruckumsetzer hydraulisch   | 0 – 160 bar |
| Hydraulischer Gewichtssimulator | 0 – 10 t    |
| Wiegeeinrichtung                | 0 – 20 t    |

\* Option

# SERIE MBT 5000

Mit der Baureihe MBT 5000 wurden insbesondere Prüfstände für die „mobile Unterwegskontrolle“ entwickelt. Vor allem wegen der niedrigen Überfahrhöhe können diese Prüfstände mobil und flexibel ohne Fundamentvorbereitungen eingesetzt werden. Die Anzeige kann als Analog- oder als Digitalversion mit PC ausgeführt werden.



Beispielabbildung: Serie MBT 5000

## Beschreibung

- ♦ Automatische Anlaufüberwachung
- ♦ Verzögerte Einschaltautomatik nach dem Einfahren in den Prüfstand
- ♦ Automatische Schlupfabschaltung mit Zeigerstopp und Wiederanlaufautomatik
- ♦ Abschaltautomatik nach dem Ausfahren aus dem Prüfstand
- ♦ Einzelradschaltung
- ♦ Elektronisches DMS-Messsystem
- ♦ Selbsttragender, geteilter Rollensatz
- ♦ Mittelabdeckung zwischen den Rollensätzen für MBT 5000-Serie
- ♦ Rollenoberfläche kunststoffbeschichtet
- ♦ Stern-Dreieck-Schaltung
- ♦ Abschließbarer Hauptschalter
- ♦ Schnittstellenanschluss RS 232
- ♦ Korrosionsschutz: Pulverbeschichtung

### Bei Variante 5200 LON:

Multi-Analoganzeige mit zwei (CLASSIC) oder vier (ALLRAD, COMPETENCE) Zeigeruhren (Durchmesser 2 x oder 4 x 350 mm) und integriertem Schalt- und Elektroschrank. Anzeigemöglichkeit für Bremsprüfstand, Radlauftester und Achsdämpfungsprüfstand.

Differenzanzeige (3-stellig) zur Bewertung von Bremskraftdifferenz, Achsdämpfungsdifferenz, Radlaufabweichung.

### Bei Variante 5250 EUROSYSTEM:

Kommunikationspult oder Schaltschrank zur Prüfstandssteuerung, abschließbare Schublade für Tastatur und PC-Maus, mit Staufach für Schreibzubehör etc., Monitorhalterung vorbereitet nach VESA-Standard. Messwert-, Differenzanzeige und Grafik auf PC-Monitor (Option).



### Multi-Analoganzeige

Übersichtliche Darstellung auf deutlich ablesbaren Zeigerinstrumenten, kombiniert mit den VARIODATA-Digitalanzeigen und Bedienerführung (Laufschrift).

In Deutschland nicht für §29 zugelassen



## MBT 5250 EUROSYSYSTEM

|                                   |  |  |  |   |
|-----------------------------------|--|--|--|---|
| Multi-Analoganzeige 2-fach        |  |  |  | O |
| Multi-Analoganzeige 4-fach        |  |  |  | O |
| Vorbereitung für Wiegeeinrichtung |  |  |  | X |
| Kommunikationspult MCD 2000       |  |  |  | X |
| Prüfsoftware LON-Basic            |  |  |  | - |
| Prüfsoftware EUROSYSYSTEM         |  |  |  | X |
| Rampensatz                        |  |  |  | O |

Weiteres Zubehör entnehmen Sie bitte der aktuellen Preisliste!

X Bereits im Lieferumfang enthalten

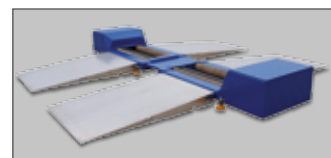
O Optional erhältlich

- Nicht verfügbar



**Kommunikationspult MCD 2000**  
← Anzeige und PC-Steereinheit mit komfortabler Benutzerführung und umfangreichen Datenbanken für die professionelle Anwendung.

**Minimale Überfahrhöhe**  
→ Durch die kompakte Rollensatzausführung können auch Fahrzeuge mit geringer Bodenfreiheit problemlos geprüft werden.



**Mobiler Einsatz**  
Durch elektrische und mechanische Steckverbindungen ist der Prüfstand besonders für den mobilen Einsatz vorbereitet.

## TECHNISCHE DATEN

### ANZEIGE / STEUERUNG

|                                 |  |
|---------------------------------|--|
| Anzeigeeinheit                  | PC-Monitor und/oder Funk-Touch-Screen FTS 2018 |
| Steuerung                       | vollautomatisch durch Kommunikationspult MCD   |
| Anzeigebereich                  | 0 – 40 kN                                      |
| Maße Anzeigeeinheit (H x T x B) | 860 x 1230 x 350 mm (ohne Druckerfach)         |
| Gewicht                         | ca. 80 – 100 kg                                |
| Schnittstellenanschluss         | Netzwerk Ethernet                              |

### EUROSYSYSTEM

### ROLLENSATZ

|                                   |   |
|-----------------------------------|---|
| Zulässige Achslast (überfahrbar)  | 18 t  |
| Antriebsleistung der Motoren      | 2 x 11 kW                                   |
| Prüfgeschwindigkeit               | 2,3 km/h                                    |
| Stromanschlusswert / Absicherung  | 3 x 400V 50 Hz / 63 A träge                 |
| Laufrollendurchmesser             | 152 mm                                      |
| Spur minimal / maximal            | 600 / 3000 mm                               |
| Rollenlänge                       | 1200 mm                                     |
| Rollenachsabstand                 | 450 mm                                      |
| Überfahrhöhe                      | 170 mm                                      |
| Lagerung                          | wasserdicht, wartungsfrei                   |
| Korrosionsschutz                  | Pulverbeschichtung (optional feuerverzinkt) |
| Maße Rollensatzhälfte (H x T x B) | 460 x 1200 x 2050 mm                        |
| Gewicht (2 St.)                   | ca. 1600 kg                                 |

### SERIE MBT 5000

### OPTIONEN

|                               |             |
|-------------------------------|-------------|
| Funkdruckumsetzer pneumatisch | 0 – 20 bar  |
| Funkdruckumsetzer hydraulisch | 0 – 160 bar |
| Wiegeeinrichtung              | 0 – 20 t    |

\* Option

Für die Bremsprüfung von Fahrzeugen mit großen Raddimensionen in Verbindung mit variablen Spurbreiten sind entsprechende Prüfmittel erforderlich. Die Prüfstände der Serie MBT 6000 wurden insbesondere für diese Anforderungen entwickelt und zeichnen sich durch ihre individuellen Abmaße besonders aus. Ob für landwirtschaftliche Fahrzeuge oder für Sonderfahrzeuge jeglicher Art. Für Prüfstände der Serie MBT 6000 gibt es (nahezu) keine Grenzen. Die Anzeige kann als Analog- oder als Digitalversion mit PC ausgeführt werden.



Beispielabbildung: Serie MBT 6000

## Beschreibung

- ♦ Automatische Anlaufüberwachung
- ♦ Verzögerte Einschaltautomatik nach dem Einfahren in den Prüfstand
- ♦ Automatische Schlupfabschaltung mit Zeigerstopp und Wiederanlaufautomatik
- ♦ Abschaltautomatik nach dem Ausfahren aus dem Prüfstand
- ♦ Einzelradschaltung
- ♦ Elektronisches DMS-Messsystem
- ♦ DC-Bremse (elektrische Ausfahrhilfe)
- ♦ Selbsttragender, geteilter Rollensatz
- ♦ Hintere Rolle um 50 mm überhöht
- ♦ Rollenoberfläche geschweißt (auf Wunsch kunststoffbeschichtet)
- ♦ Stern-Dreieck-Schaltung
- ♦ Spritzwassergeschützte Motoren
- ♦ TÜV geprüft
- ♦ Abschließbarer Hauptschalter
- ♦ Schnittstellenanschluss RS 232
- ♦ Korrosionsschutz: Pulverbeschichtung

### Bei Variante 6200 LON:

Multi-Analoganzeige mit zwei Zeigeruhren (Durchmesser 2 x 350 mm) und integriertem Schalt- und Elektroschrank. Anzeigemöglichkeit für Bremsprüfstand, Radlauftester und Achsdämpfungsprüfstand. Differenzanzeige (3-stellig) zur Bewertung von Bremskraftdifferenz, Achsdämpfungs-differenz, Radlaufabweichung.

### Bei Variante 6250 EUROSYSTEM:

Kommunikationspult oder Schaltschrank zur Prüfstandssteuerung, abschließbare Schublade für Tastatur und PC-Maus, mit Staufach für Schreibzubehör etc., Monitorhalterung vorbereitet nach VESA-Standard. Messwert-, Differenzanzeige und Grafik auf PC-Monitor (Option).



### Multi-Analoganzeige

Übersichtliche Darstellung auf deutlich ablesbaren Zeigerinstrumenten, kombiniert mit den VARIODATA-Digitalanzeigen und Bedienerführung (Laufschrift).

## MBT 6200 LON W CLASSIC

## MBT 6250 EUROSISTEM

|                                   |   |   |
|-----------------------------------|---|---|
| Multi-Analoganzeige 2-fach        | X | O |
| Vorbereitung für Wiegeeinrichtung | X | X |
| Kommunikationspult MCD 2000       | O | X |
| Prüfsoftware LON-Basic            | O | - |
| Prüfsoftware EUROSISTEM           | - | X |
| Rampensatz                        | O | O |

Weiteres Zubehör entnehmen Sie bitte der aktuellen Preisliste!

X Bereits im Lieferumfang enthalten

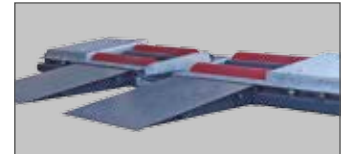
O Optional erhältlich

- Nicht verfügbar



← **Kommunikationspult MCD 2000**  
Anzeige und PC-Steereinheit mit komfortabler Benutzerführung und umfangreichen Datenbanken für die professionelle Anwendung.

**Rollensatzausführung**  
Durch die angepasste Bauform können → Raddurchmesser bis 2,2 m problemlos geprüft werden.



**Flexibler Einsatz**  
Die Installation erfolgt entweder überflur oder in ein bestehendes Fundament.

## TECHNISCHE DATEN

### ANZEIGE / STEUERUNG

|                                 |                                  |  |
|---------------------------------|----------------------------------|--|
| Anzeigeeinheit                  | Multi-Analoganzeige 2 x Ø 350 mm | PC-Monitor und/oder Funk-Touch-Screen FTS 2018 |
| Steuerung                       | integrierte Steuerplatine        | vollautomatisch durch Kommunikationspult MCD   |
| Anzeigebereich                  | 0 – 40 kN                        | 0 – 40 kN                                      |
| Maße Anzeigeeinheit (H x T x B) | 910 x 870 x 300 mm               | 860 x 1230 x 350 mm (ohne Druckerfach)         |
| Gewicht                         | ca. 60 – 100 kg                  | ca. 100 – 120 kg                               |
| Schnittstellenanschluss         | RS 232 für Drucker oder PC       | Netzwerk Ethernet                              |

### ROLLENSATZ

|                                   |  |   |
|-----------------------------------|--|---|
| Zulässige Achslast (überfahrbar)  |  | 18 t  |
| Antriebsleistung der Motoren      |  | 2 x 11 kW                                   |
| Prüfgeschwindigkeit               |  | 3 km/h                                      |
| Prüfbare Raddurchmesser           |  | 800 – 2200 mm                               |
| Spur minimal / maximal            |  | 400 / 3600 mm                               |
| Rollenlänge                       |  | 1600 mm                                     |
| Laufrollendurchmesser             |  | 265 mm                                      |
| Rollenachsabstand                 |  | 685 mm                                      |
| Stromanschlusswert                |  | 3 x 400V/N/PE 50 Hz                         |
| Absicherung                       |  | 63 A träge                                  |
| Lagerung                          |  | wasserdicht, wartungsfrei                   |
| Korrosionsschutz                  |  | Pulverbeschichtung (optional feuerverzinkt) |
| Maße Rollensatzhälfte (H x T x B) |  | 400 x 1350 x 2685 mm                        |
| Gewicht (2 St.)                   |  | ca. 2400 kg                                 |

### OPTIONEN

|                                 |  |             |
|---------------------------------|--|-------------|
| Funkdruckumsetzer pneumatisch   |  | 0 – 20 bar  |
| Funkdruckumsetzer hydraulisch   |  | 0 – 160 bar |
| Hydraulischer Gewichtssimulator |  | 0 – 10 t    |
| Wiegeeinrichtung                |  | 0 – 20 t    |

\* Option

# SERIE MBT 7000

Von Fahrzeugherstellern empfohlen und von internationalen Prüforganisationen im Dauerbetrieb eingesetzt. Die Prüfstände der Serie MBT 7000 sind die weltweit meistverwendeten Bremsprüfstände, insbesondere beim Einsatz für die LKW-Diagnose. Durch die optimiert ausgelegten Rollensatzdimensionen können diese Prüfstände sowohl für die LKW- als auch für die PKW-Prüfung vielseitig eingesetzt werden. Aufrüstbar mit zahlreichem Zubehör, bieten diese Prüfstände eine umfangreiche Diagnosemöglichkeit auch bei hohem Fahrzeugdurchsatz. Die Anzeige kann als Analog- oder als Digitalversion mit PC bis zum Ausbau zu einer Prüfstraße ausgeführt werden.



Beispielabbildung: MBT 7250 EUROSYSYSTEM

## Beschreibung

- ♦ Automatische Anlaufüberwachung
- ♦ Verzögerte Einschaltautomatik nach dem Einfahren in den Prüfstand
- ♦ Automatische Schlupfabschaltung mit Zeigerstopp und Wiederanlaufautomatik
- ♦ Abschaltautomatik nach dem Ausfahren aus dem Prüfstand
- ♦ Einzelradschaltung
- ♦ Elektronisches DMS-Messsystem
- ♦ Selbsttragender, geteilter Rollensatz
- ♦ Hintere Rolle um 50 mm überhöht
- ♦ Rollenoberfläche geschweißt (auf Wunsch kunststoffbeschichtet)
- ♦ Stern-Dreieck-Schaltung
- ♦ Spritzwassergeschützte Motoren
- ♦ TÜV geprüft
- ♦ Abschließbarer Hauptschalter
- ♦ Schnittstellenanschluss RS 232
- ♦ Korrosionsschutz: Pulverbeschichtung
- ♦ **Bei Variante 7200 LON:**  
Multi-Analoganzeige mit zwei (CLASSIC) oder vier (ALLRAD, COMPETENCE) Zeigeruhren (Durchmesser 2 x oder 4 x 350 mm) und integriertem Schalt- und Elektroschrank. Anzeigemöglichkeit für Bremsprüfstand, Radlauftester und Achsdämpfungsprüfstand. Differenzanzeige (3-stellig) zur Bewertung von Bremskraftdifferenz, Achsdämpfungs-differenz, Radlaufabweichung.
- ♦ **Bei Variante 7250 und 7250 mit optionalem Allradregelsatz:**  
Kommunikationspult oder Schaltschrank zur Prüfstandssteuerung, abschließbare Schublade für Tastatur und PC-Maus, mit Staufach für Schreibzubehör etc., Monitorhalterung vorbereitet nach VESA-Standard. Messwert-, Differenzanzeige und Grafik auf PC-Monitor (Option).

## MBT 7200 LON W CLASSIC

## MBT 7200 LON W COMPETENCE

## MBT 7250 EUROSYSTEM

|                                   |   |   |   |
|-----------------------------------|---|---|---|
| Multi-Analoganzeige 2-fach        | X | – | O |
| Multi-Analoganzeige 4-fach        | – | X | O |
| Vorbereitung für Wiegeeinrichtung | X | X | X |
| Kommunikationspult MCD 2000       | O | O | X |
| Prüfsoftware LON-Basic            | O | O | – |
| Prüfsoftware EUROSYSTEM           | – | – | X |
| Allradregelsatz                   | O | O | O |

Weiteres Zubehör entnehmen Sie bitte der aktuellen Preisliste!

X Bereits im Lieferumfang enthalten

O Optional erhältlich

– Nicht verfügbar



Die Eingabemaske für Fahrzeug- und Halterdaten kann direkt auf die SQL-Datenbank zugreifen.



Während der Bremsprüfung werden alle relevanten Daten übersichtlich dargestellt.



Übersichtliche Darstellung der Bremswerte durch grafische und digitale Auswertung.



Vordefinierte Prüfbläufe reduzieren den Aufwand zur Bedienung auf ein notwendiges Minimum.

## TECHNISCHE DATEN

### ANZEIGE / STEUERUNG

|                                 |   |  |
|---------------------------------|---|--|
| Anzeigeeinheit                  | Multi-Analoganzeige 2 x Ø 350 mm (CLASSIC) oder 4 x Ø 350 mm (COMPETENCE) | PC-Monitor und/oder Funk-Touch-Screen FTS 2018 |
| Steuerung                       | integrierte Steuerplatine   | vollautomatisch durch Kommunikationspult MCD   |
| Anzeigebereich                  | 0 – 40 kN   | 0 – 40 kN                                      |
| Maße Anzeigeeinheit (H x T x B) | 910 x 870 x 300 mm (CLASSIC) oder 1060 x 870 x 300 mm (COMPETENCE)        | 860 x 1230 x 350 mm (ohne Druckerfach)         |
| Gewicht                         | ca. 60 – 100 kg   | ca. 100 – 120 kg                               |
| Schnittstellenanschluss         | RS 232 für Drucker oder PC  | Netzwerk Ethernet                              |

### LON

### EUROSYSTEM

### ROLLENSATZ

|                                  |   |
|----------------------------------|---|
| Zulässige Achslast (überfahrbar) | 18 t / 20 t*                                |
| Antriebsleistung der Motoren     | 2 x 11 kW / 16 kW*                          |
| Prüfgeschwindigkeit              | 3 km/h (3 / 6 km/h)*                        |
| Rollenlänge                      | 1150 mm (1600 mm)*                          |
| Laufrollendurchmesser            | 265 mm                                      |
| Rollenachsabstand                | 475 mm                                      |
| Stromanschlusswert               | 3 x 400V/N/PE 50/60 Hz                      |
| Absicherung                      | 63 – 80 A träge                             |
| Lagerung                         | wasserdicht, wartungsfrei                   |
| Korrosionsschutz                 | Pulverbeschichtung (optional feuerverzinkt) |
| Maße Rollensatz (H x T x B)      | 700 x 1150 x 1450 mm                        |
| Gewicht (2 St.)                  | ca. 1700 kg                                 |

### SERIE MBT 7000

### OPTIONEN

|                                 |             |
|---------------------------------|-------------|
| Funkdruckumsetzer pneumatisch   | 0 – 20 bar  |
| Funkdruckumsetzer hydraulisch   | 0 – 160 bar |
| Hydraulischer Gewichtssimulator | 0 – 10 t    |
| Wiegeeinrichtung                | 0 – 20 t    |

\* Option

# ZUBEHÖR-MATRIX

## BEZEICHNUNG

## ARTIKELNR.

|  | Serie MBT 3000 LON | Serie MBT 3000 EUROSYSYSTEM | Serie MBT 4000 LON | Serie MBT 4000 EUROSYSYSTEM | Serie MBT 5000 EUROSYSYSTEM | Serie MBT 6000 LON | Serie MBT 6000 EUROSYSYSTEM | Serie MBT 7000 LON | Serie MBT 7000 EUROSYSYSTEM |
|--|--------------------|-----------------------------|--------------------|-----------------------------|-----------------------------|--------------------|-----------------------------|--------------------|-----------------------------|
| Paket Richtlinie 2011                                      | 0                  | 0                           | 0                  | 0                           | -                           | 0                  | 0                           | 0                  | 0                           |
| Rollensatz geteilt   | 0                  | 0                           | X                  | X                           | X                           | X                  | X                           | X                  | X                           |
| Wiegeeinrichtung   | 0                  | 0                           | 0                  | 0                           | 0                           | 0                  | 0                           | 0                  | 0                           |
| Rollenheizung  | 0                  | 0                           | 0                  | 0                           | -                           | 0                  | 0                           | 0                  | 0                           |
| Hydraulischer Gewichtssimulator                            | 0                  | 0                           | 0                  | 0                           | -                           | 0                  | 0                           | 0                  | 0                           |
| Rollenabdeckung abnehmbar                                  | 0                  | 0                           | 0                  | 0                           | -                           | 0                  | 0                           | 0                  | 0                           |
| Hebeschwelle automatisch                                   | VZ 930041          | 0                           | 0                  | -                           | -                           | -                  | -                           | -                  | -                           |
| Fundamentverschalung                                       | VP 930057          | 0                           | 0                  | -                           | -                           | -                  | -                           | -                  | -                           |
| Rollenoberfläche kunststoffbeschichtet                     | VZ 935110          | 0                           | 0                  | 0                           | 0                           | 0                  | 0                           | 0                  | 0                           |
| Rollensatzausführung eben                                  | siehe Preisliste   | X                           | X                  | 0                           | 0                           | -                  | -                           | 0                  | 0                           |
| Rollensatzanhebung   | siehe Preisliste   | -                           | -                  | 0                           | 0                           | -                  | -                           | 0                  | 0                           |
| Winkeleisenrahmen  | siehe Preisliste   | -                           | -                  | 0                           | 0                           | -                  | 0                           | 0                  | 0                           |
| Dreh- und Messrichtung manuell umschaltbar                 | VZ 935132          | 0                           | 0                  | 0                           | 0                           | 0                  | 0                           | 0                  | 0                           |
| Dreh- und Messrichtung umschaltbar (mittels Fernbedienung) | VZ 935133          | 0                           | 0                  | 0                           | 0                           | 0                  | 0                           | 0                  | 0                           |
| Allrad-Erkennung und Allradregelsatz                       | siehe Preisliste   | 0                           | 0                  | 0                           | 0                           | 0                  | 0                           | 0                  | 0                           |
| Sonderspannung 3 x 230 V / 50 Hz oder weitere              | siehe Preisliste   | 0                           | 0                  | 0                           | 0                           | 0                  | 0                           | 0                  | 0                           |
| Fuß für Anzeigeschrank                                     | VZ 955257          | 0                           | -                  | 0                           | -                           | -                  | 0                           | -                  | 0                           |
| Wandhalterung für Multi-Analoganzeige                      | VZ 955256          | 0                           | -                  | 0                           | -                           | -                  | 0                           | -                  | 0                           |
| Simultananzeige MSA CLASSIC                                | VZ 950055          | 0                           | 0                  | 0                           | 0                           | 0                  | 0                           | 0                  | 0                           |
| Differenzanzeige digital für Simultananzeige MSA           | VZ 955252          | 0                           | O*                 | X                           | O*                          | O*                 | X                           | O*                 | X                           |
| Displaymodul VARIODATA                                     | VZ 955253          | 0                           | O*                 | 0                           | O*                          | O*                 | 0                           | O*                 | 0                           |
| LED-Laufschrift mit Bedienerführung                        | VZ 955254          | 0                           | O*                 | 0                           | O*                          | O*                 | 0                           | O*                 | 0                           |
| Datendrucker THERMOPRINT                                   | VZ 910152          | 0                           | -                  | 0                           | -                           | -                  | 0                           | -                  | 0                           |
| Funk-Fernbedienung RECO 1                                  | VZ 910153          | 0                           | -                  | 0                           | -                           | -                  | 0                           | -                  | 0                           |
| Funk-Fernbedienung FFB 3                                   | VZ 910154          | 0                           | 0                  | 0                           | 0                           | 0                  | 0                           | 0                  | 0                           |
| Schaltschrankheizung                                       | VZ 955080          | 0                           | 0                  | 0                           | 0                           | 0                  | 0                           | 0                  | 0                           |
| Startset funkgesteuerte Druckumsetzer                      | VZ 980035          | 0                           | 0                  | 0                           | 0                           | 0                  | 0                           | 0                  | 0                           |
| Funkdruckumsetzer pneumatisch                              | VZ 980029          | 0                           | 0                  | 0                           | 0                           | 0                  | 0                           | 0                  | 0                           |
| Funkdruckumsetzer hydraulisch                              | VZ 980028          | 0                           | 0                  | 0                           | 0                           | 0                  | 0                           | 0                  | 0                           |
| Blitzlicht mit Signalhorn                                  | VZ 955071          | 0                           | 0                  | 0                           | 0                           | 0                  | 0                           | 0                  | 0                           |
| Druckerfach MCD  | VZ 955273          | -                           | 0                  | -                           | 0                           | 0                  | -                           | 0                  | -                           |
| Seitenregal MCD  | VZ 955274          | -                           | 0                  | -                           | 0                           | 0                  | -                           | 0                  | -                           |
| Externes PC-Staufach MCD                                   | VZ 955277          | -                           | 0                  | -                           | 0                           | 0                  | -                           | 0                  | -                           |
| Funk-Touchscreen FTS 2018                                  | VZ 955295          | -                           | 0                  | -                           | 0                           | 0                  | -                           | 0                  | -                           |
| DC-Bremse (elektrische Ausfahrhilfe)                       | VZ 935113          | 0                           | 0                  | 0                           | 0                           | 0                  | 0                           | 0                  | 0                           |
| Zwei Prüfungsgeschwindigkeiten                             | VZ 935077          | -                           | -                  | 0                           | 0                           | -                  | -                           | 0                  | 0                           |
| Grubensicherung GSQ  | VP 155009          | 0                           | 0                  | 0                           | 0                           | 0                  | 0                           | 0                  | 0                           |

\* Nur in Verbindung mit Simultananzeige  
Weiteres Zubehör entnehmen Sie bitte der aktuellen Preisliste!

X Serie  
O Option  
- nicht lieferbar

|  |   |   |  |   |
|--|---|---|--|---|
|    |    |    |    |    |
| Differenzanzeige digital<br>VZ 955252  | VARIODATA-Anzeige<br>VZ 955253  | Wandhalterung<br>VZ 955256  | Blitzlicht mit Signalhorn<br>VZ 955071   | Fuß für Anzeigeschrank<br>VZ 955257   |
|    |    |    |    |    |
| Sonderspannung 3 x 230 V<br>siehe Preisliste                                       | Startset funkgesteuerte<br>Druckumsetzer VZ 980035                                  | Funkdruckumsetzer<br>pneumatisch VZ 980029  | Funkdruckumsetzer<br>hydraulisch VZ 980028   | Funk-Touchscreen FTS 2018<br>VZ 955295  |
|   |   |   |   |   |
| Funk-Fernbedienung FFB 3<br>VZ 910154  | Funk-Fernbedienung RECO 1<br>VZ 910153  | Pedalkraftmesser PFM 1000<br>VP 990434  | Datendrucker Thermoprint<br>VZ 910152  | Rollenoberfläche kunststoffbe-<br>schichtet VZ 935110                                 |
|  |  |  |  |  |
| Dreh- u. Messrichtung<br>VZ 935072   | Betriebsstundenzähler<br>VZ 955014  | Allradregelsatz<br>VZ 990181  | Hydraulischer Gewichtssimulator<br>VZ 935033   | Anhebbarer Rollensatz<br>VZ 935169 / VZ 935170  |
|  |  |  |  |  |
| Verstärkte Antriebsmotoren<br>siehe Preisliste                                     | Grubensicherung GSQ<br>VZ 155009  | Zwei Prüfgeschwindigkeiten<br>VZ 935077   | Rollenabdeckung<br>VZ 935140 / VZ 935141   | Einbaurahmen<br>siehe Preisliste  |
|  |  |  |  |   |
| Wiegeeinrichtung<br>statisch / dynamisch   | Rollenheizung<br>VZ 935006  | Justiervorrichtung<br>VZ 975887   |  |   |

## Lösungen zur Lastsimulation



**Gewichtssimulator MLS 2100 / 2200**  
Zweifach-HD-Zylinder zur festen oder beweglichen (auf Schienen) Bodenmontage.



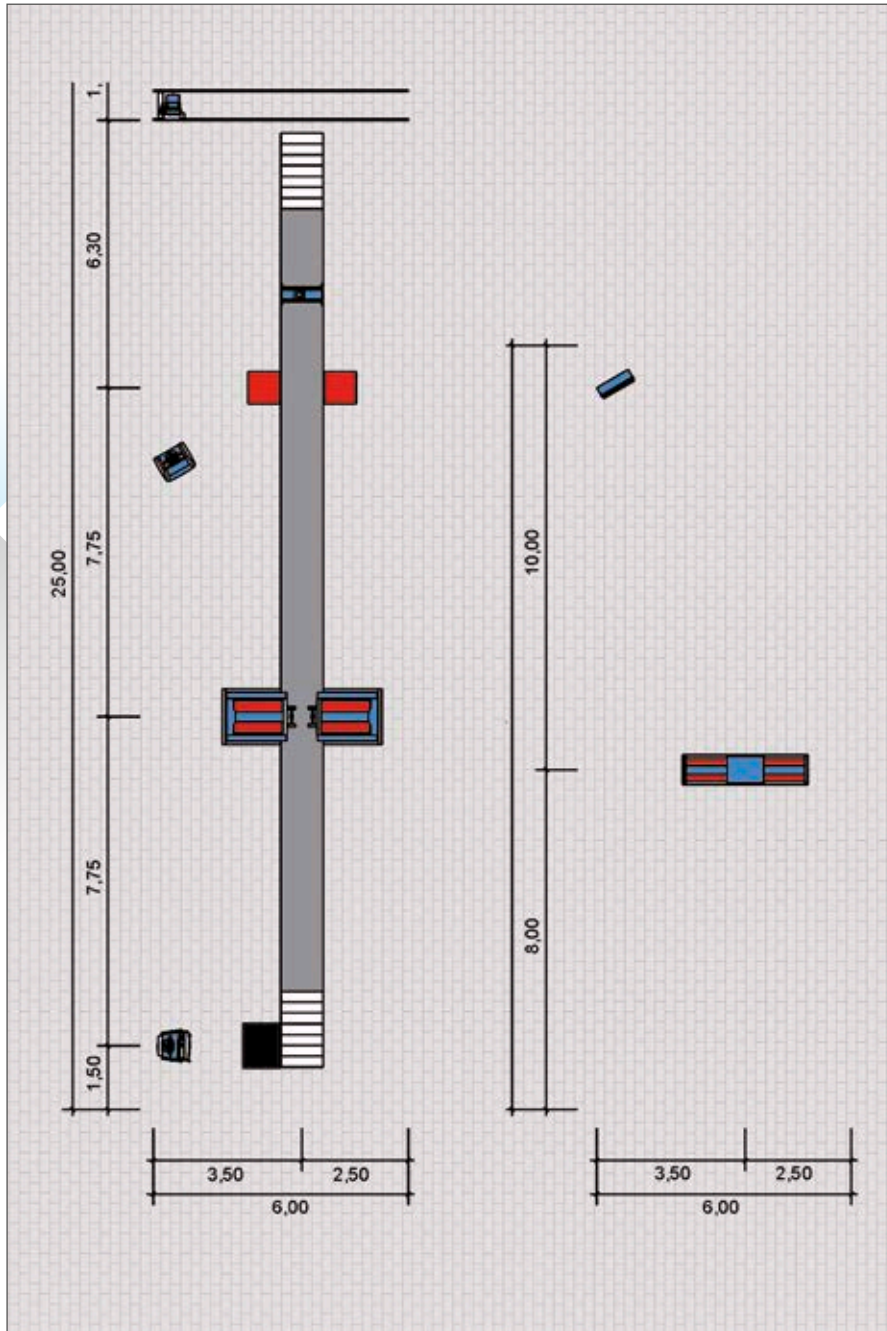
**Rollensatzanhebung**  
Hydraulische Rollensatzanhebung zur Verlagerung der Achslast auf die zu prüfende Achse.



**Befestigungsklemmen**  
Zur Befestigung der Gurte am Fahrzeugrahmen.



**Bodenanker**  
Zum Festhalten des Fahrzeugrahmens bzw. der Achse bei gleichzeitigem Anheben.



## GLOBAL PLAYER

... in mehr als 150 Ländern weltweit

### Vertriebstochtergesellschaften

- |            |          |           |
|------------|----------|-----------|
| Australien | Irland   | Spanien   |
| China      | Polen    | Südafrika |
| Frankreich | Russland | UK        |
| Indien     | Singapur | USA       |
|            |          | VAE       |
|            |          | Vietnam   |

**MAHA Maschinenbau Haldenwang GmbH & Co. KG**  
Hoyen 20 | 87490 Haldenwang | Germany

Phone +49 8374 585 0  
Fax +49 8374 585 497

sales@maha.de | www.maha.de